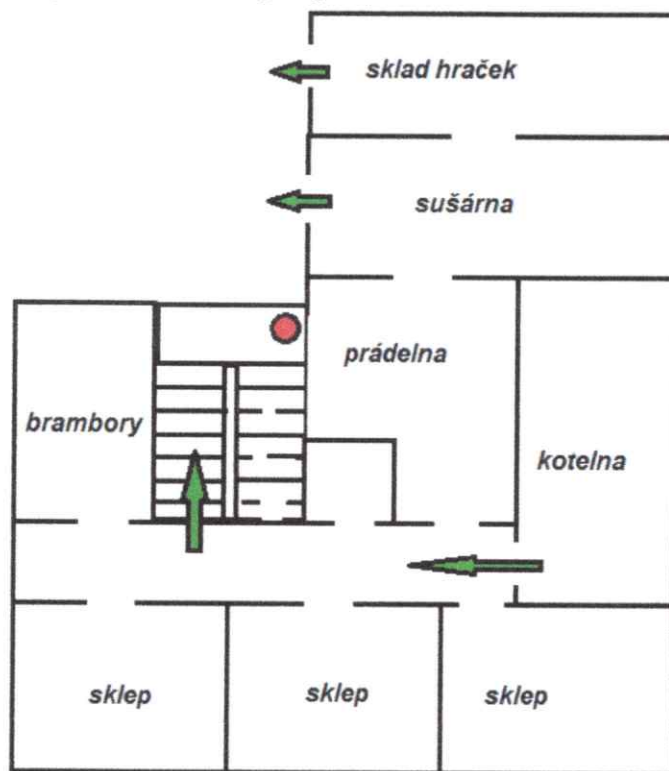


Požární evakuační plán.

MŠ RIEGROVA 454/2, DĚČÍN I.

Objekt Pohraniční – I.PP

1. Evakuace je řízena z prostoru ředitelny.
2. Evakuaci řídí ředitelka MŠ.
3. Pro evakuaci se použijí označené únikové cesty chodba, schodiště a hlavní východ a východy z jednotlivých částí.
4. Evakuované osoby se soustředí v prostoru školní zahrady na shromaždišti.
5. Kontrolu zda všechny osoby opustily evakuované podlaží provede v pracovní době Pedagogický dozor a pověřená osoba.
6. V případě úrazu bude první pomoc poskytnuta v v protějším poliklinice.
7. Evakuovaný materiál se uskladní v místě shromaždiště.
8. Dozor nad evakuovaným materiálem zajistí pověřená osoba.



legenda:

- ← úniková cesta
- x - umístění evakuačního plánu
- o - ruční hasicí přístroj

v Děčíně 1.3.2018

Zpracovala: Procházková Iva

Odborně způsobilá osoba v základním odborném PO
Č. v kat. Z61/2000

Mgr. Bc. Kateřina Zimmermannová – ředitelka školy

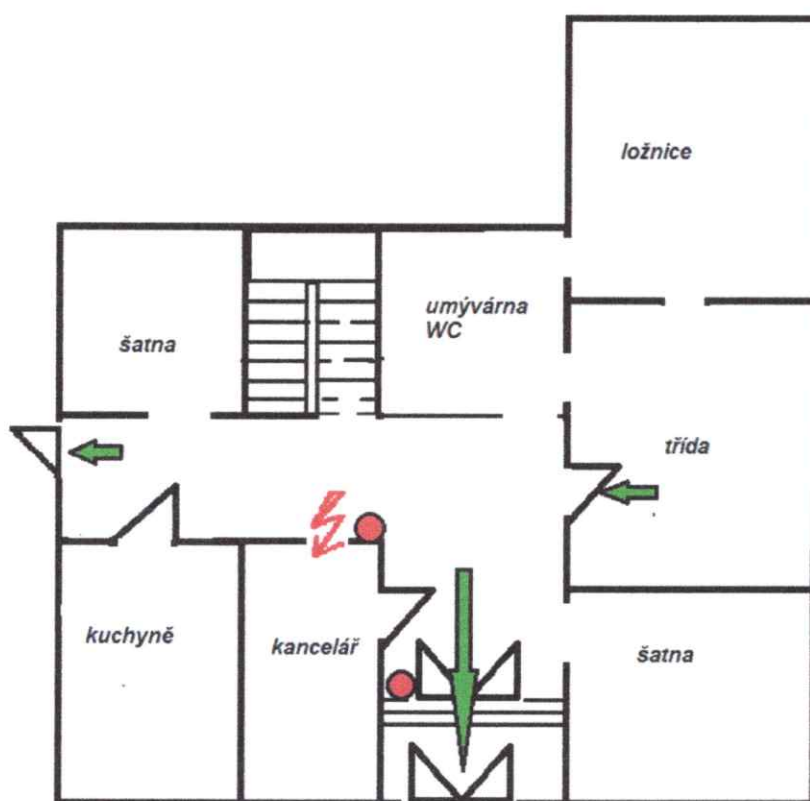
Mateřská škola Děčín II,
Riegrova 454/12,
příspěvková organizace
IČ: 727 44 120 (1)

Požární evakuační plán.

MŠ RIEGROVA 454/2, DĚČÍN I.

Objekt Pohraniční – I.NP

1. Evakuace je řízena z prostoru ředitelny.
2. Evakuaci řídí ředitelka MŠ.
3. Pro evakuaci se použijí označené únikové cesty chodba, schodiště a hlavní východ a východy z jednotlivých částí.
4. Evakuované osoby se soustředí v prostoru školní zahrady na shromaždišti.
5. Kontrolu zda všechny osoby opustily evakuované podlaží provede v pracovní době Pedagogický dozor a pověřená osoba.
6. V případě úrazu bude první pomoc poskytnuta v v protějším poliklinice.
7. Evakuovaný materiál se uskladní v místě shromaždiště.
8. Dozor nad evakuovaným materiálem zajistí pověřená osoba.



legenda:

- ← úniková cesta
- x - umístění evakuačního plánu
- o - ruční hasicí přístroj

v Děčíně 1.3.2018

Zpracovala: Procházková Iva

Odborně způsobilá osoba v základním odborném PO

Č. v kař. Z61/2000

Mgr. Bc. Kateřina Zimmermannová – ředitelka školy

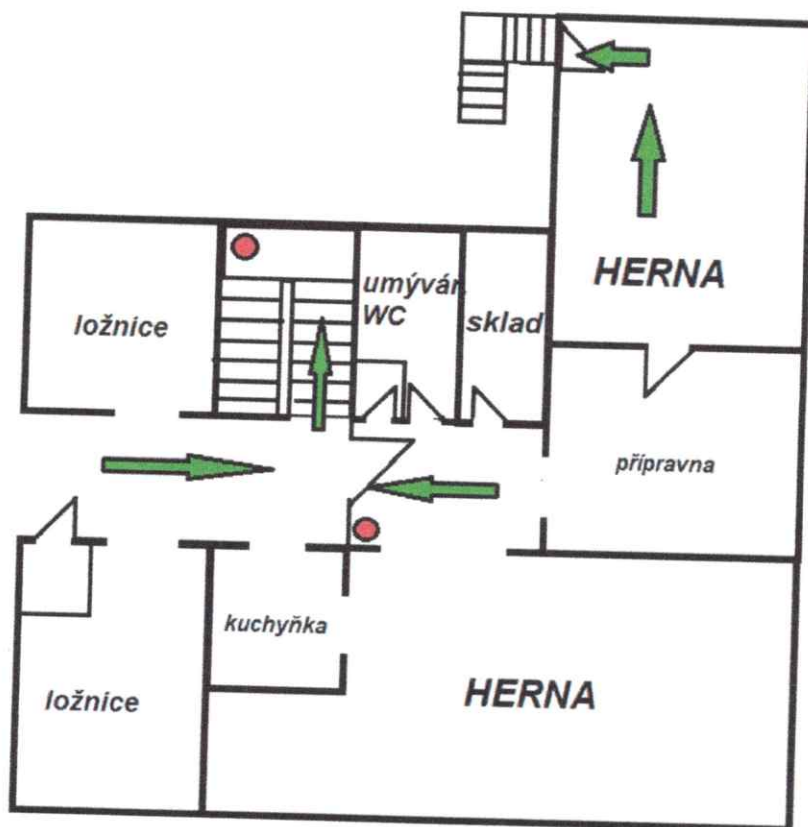
Mateřská škola Děčín II,
Riegrova 454/12,
*příspěvková organizace
IČ: 727 44 120 (1)

Požární evakuační plán.

MŠ RIEGROVA 454/2, DĚČÍN I.

Objekt Pohraniční – ILNP

1. Evakuace je řízena z prostoru ředitelny.
2. Evakuaci řídí ředitelka MŠ.
3. Pro evakuaci se použijí označené únikové cesty chodba, schodiště a hlavní východ a východy z jednotlivých částí.
4. Evakuované osoby se soustředí v prostoru školní zahrady na shromaždišti.
5. Kontrolu zda všechny osoby opustily evakuované podlaží provede v pracovní době Pedagogický dozor a pověřená osoba.
6. V případě úrazu bude první pomoc poskytnuta v v protějším poliklinice.
7. Evakuovaný materiál se uskladní v místě shromaždiště.
8. Dozor nad evakuovaným materiálem zajistí pověřená osoba.



legenda:

- ← úniková cesta
- x - umístění evakuačního plánu
- o - ruční hasicí přístroj

v Děčíně 1.3.2018

Zpracovala: Procházková Iva

Odborně způsobilá osoba v základní škole PO
Č. v ka. Z61/2000

Mgr. Bc. Kateřina Zimmermannová – ředitelka školy

Mateřská škola Děčín II,
Riegrova 454/12,
příspěvková organizace
IČ: 727 44 120 (1)